

Aquapex

IONIZADORES PARA PISCINAS

www.aquapex.com.br/instrucoes

WI-FI



Acesse o Código QR

Agradecemos por escolher os equipamentos Aquapex para cuidar de sua Piscina e da Saúde de sua Família!

Considere que adquiriu um dos melhores equipamentos para ionização de água de piscina. Comprovadamente seguro e fabricado seguindo normas ABNT NBR. Seguindo nossas instruções, com certeza terá uma piscina com água tratada, limpa e cristalina o ano todo. Estamos à disposição para sanar qualquer dúvida.

**Instale seu ionizador Aquapex em local livre de umidade ou sol.
A garantia será anulada em caso de constatação de oxidação das partes internas.**

Instalação elétrica:

Utilize Disjuntor para proteção do Ionizador e da Bomba.
Obs: O Disjuntor deve ser calculado conforme a Bomba.

São 3 cabos que devem ser ligados conforme as etiquetas de função de cada cabo:

Cuba de eletrodos: ligar na cuba de eletrodos utilizando o conector sindal, não possui polaridade.

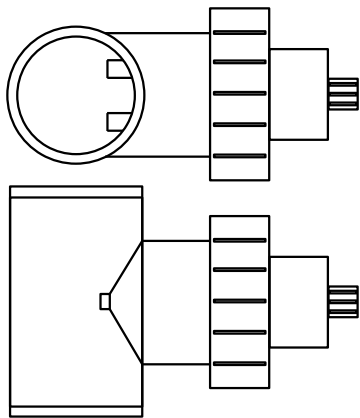
Bomba 1 cv máximo: ligar diretamente na bomba do filtro.
Para bombas acima de 1 CV utilizar contatora.

Rede 110/220 ac auto: Este cabo que está com um Plug AC deve ser ligado na energia 110/220 volts.

Indicadores de led no painel:

Led Vermelho no Timer: indica que o ionizador e bomba estão ligados.
Led Azul ou Branco: indica produção de íons. Led Piscante
Led Amarelo / Verde: Liga a cada 5 minutos determinando as funções polaridade e auto limpeza (Auto Clean)

INSTALAR A CUBA DE ELETRODOS APÓS A SAÍDA DO FILTRO NO RETORNO DA ÁGUA PARA A PISCINA. COMO SEGUNDA OPÇÃO, INSTALAR ENTRE A BOMBA E O FILTRO. SECCIONAR O TUBO NO PONTO DE INSTALAÇÃO ESCOLHIDO EM 6 CENTÍMETROS. A CUBA DEVE ESTAR NA POSIÇÃO HORIZONTAL OU VERTICAL (SEMPRE COM OS ELETRODOS NA POSIÇÃO HORIZONTAL) PARA EVITAR BOLSA DE AR OU DETRITOS NA CUBA. APÓS A INSTALAÇÃO VERIFIQUE SE HOUVE ALGUM TIPO DE VAZAMENTO NAS CONEXÕES E NOS PARAFUSOS DOS ELETRODOS E CORRIJA.



PRIMEIRA OPÇÃO DE MONTAGEM:
CUBA NA POSIÇÃO HORIZONTAL COM OS ELETRODOS NA POSIÇÃO HORIZONTAL

SEGUNDA OPÇÃO DE MONTAGEM:
CUBA NA POSIÇÃO VERTICAL COM OS ELETRODOS NA POSIÇÃO HORIZONTAL

CUBA PARA TUBULAÇÃO 50 MM :: PARA 40 MM USAR BUCHA DE REDUÇÃO

INSTALAÇÃO DO APLICATIVO EWELINK

INSTALE O APLICATIVO EWELINK EM SEU CELULAR (PESQUISE EM SUA LOJA DE APLICATIVOS). FAÇA SEU CADASTRO NO APLICATIVO E INSIRA UMA SENHA. ESTEJA PRÓXIMO DA REDE WI-FI PARA FAZER A CONEXÃO DO CELULAR COM O IONIZADOR. NÃO UTILIZE SISTEMA DE REPETIDOR WI-FI, FAÇA A INSTALAÇÃO CONECTADO AO ROTEADOR PRINCIPAL. ABRA O PAINEL DO IONIZADOR E APERTE POR 5 SEGUNDOS O BOTÃO RESET / SET NO MÓDULO SONOFF. O LED IRÁ PISCAR DUAS VEZES CURTO E UMA VEZ LONGO, ISTO SIGNIFICA QUE ESTÁ EM MODO DE PAREAMENTO. ESTEJA CERTO QUE O CELULAR ESTÁ CONECTADO À SUA REDE WI-FI. DESLIGUE O MODO DADOS DA REDE CELULAR. NO APLICATIVO INICIE A INSTALAÇÃO: CLIQUE EM ADICIONAR; EMPARELHAMENTO RÁPIDO; ESCOLHA SUA REDE E DIGITE SUA SENHA DA REDE; CLIQUE EM PRÓXIMO; O APLICATIVO FARÁ O PAREAMENTO AUTOMATICAMENTE; QUANDO APARECER A MENSAGEM: DISPOSITIVO ADICIONADO COM SUCESSO CLIQUE EM CONCLUÍDO, PRONTO, SEU DISPOSITIVO ESTÁ CONFIGURADO. AGORA BASTA PROGRAMAR O TIMER NA FUNÇÃO AGENDAR. CLIQUE EM ADICIONAR; FAÇA A PROGRAMAÇÃO DA HORA QUE O SISTEMA DEVE LIGAR, QUAIS DIAS DEVE REPETIR, E ADICIONE A AÇÃO "LIGADO". SALVE E GUARDE. AGORA programe novamente para DESLIGAR. O TEMPO DE FILTRAGEM E IONIZAÇÃO DEVE SER DE 1 HORA PARA CADA 20 MIL LITROS DE ÁGUA DIARIAMENTE. TEMOS UM VÍDEO EM NOSSA PÁGINA DE INSTRUÇÕES EXPLICANDO COMO FAZER.

INICIALIZANDO O TRATAMENTO COM AQUAPEX

A água da piscina deve estar limpa e com seus parâmetros corrigidos antes de iniciar a ionização. Elimine todos vestígios de algas principalmente em rejuntas. Verificar se o sistema de filtro está limpo e funcionando corretamente. O nível de areia no filtro também deve estar correto.

Corrija os parâmetros da água antes da inicialização

Ph de 7,2 a 7,6 ppm
Alcalinidade de 80 a 120ppm
Cálcio de 200 a 250 ppm
Ácido Cianúrico menor que 100 ppm

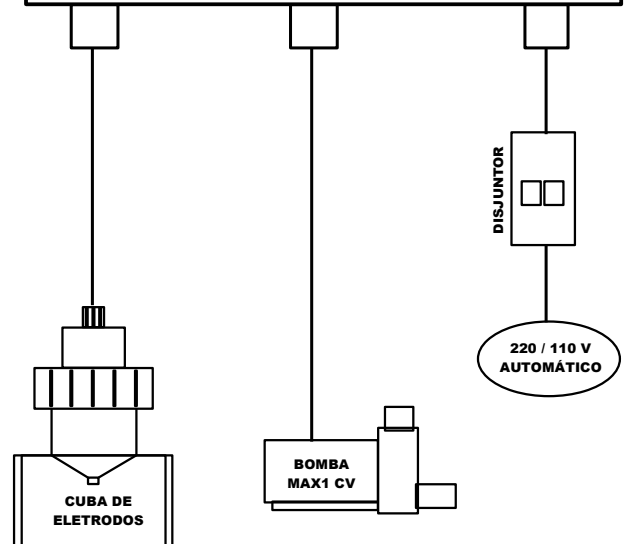
Para piscinas novas utilizar 1 kg de sal para piscina, a cada 10 mil litros de água para melhorar a condutividade da água e o rendimento do sistema de ionização.

Se utilizar água de poço artesiano não utilize o cloro em grande quantidade, pois o Cloro reage com metais pesados.

CONSULTE O MANUAL DE TRATAMENTO



Medir semanalmente e corrigir: Íons de Cobre 0,5 ppm : PH de 7,2 a 7,6 ppm : Alcalinidade de 80 A 120 ppm
Não utilize qualquer tipo de Clarificante ou Decantador à base de Alumínio ou Biguanida



CONSIDERAÇÕES IMPORTANTES

É extremamente **importante** medir semanalmente os íons de cobre com um kit de medição. A saturação do cobre (como a de qualquer outro produto ou parâmetro) pode causar manchas em roupas ou no revestimento da piscina. Medição do cobre na água:

No verão de 0,5 a 0,6 ppm :: No inverno de 0,3 a 0,5 ppm.

A prata não é necessário o controle, pois está proporcionalmente relacionada à quantidade de cobre.

Na primeira semana manter a ionização no nível máximo (100). Após esse período ajuste para + ou para - conforme a necessidade e conforme a medição dos íons de cobre. **Verificar os eletrodos a cada 6 meses e fazer limpeza de resíduos ou quando julgar necessário.**

O uso de **algicida** manutenção é necessário uma vez por semana, 40 ml para cada 10.000 litros de água durante **duas semanas iniciais** de ionização.

Após a água atingir os níveis de cobre não é mais necessário o uso de algicidas ou nenhum outro produto para tratamento da água. Mais detalhes no manual de tratamento da água da Piscina.